

D20X22S3 PERFORADORA HORIZONTAL DIRIGIDA



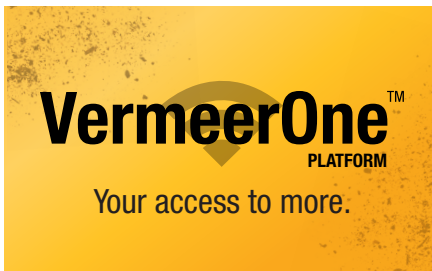
DISEÑADA PARA LA MÁXIMA DISPONIBILIDAD. El sistema hidráulico rediseñado protege la máquina y maximiza la vida útil de los componentes, ayudando a reducir los tiempos de inactividad.



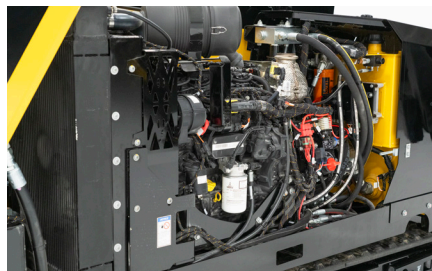
PRECIO ADECUADO Y TAMAÑO JUSTO. La D20x22 S3, la perforadora más compacta de su categoría, es ideal para instalar cable, fibra y tuberías de manera eficiente y productiva en espacios reducidos, sin superar el presupuesto necesario para el mercado.



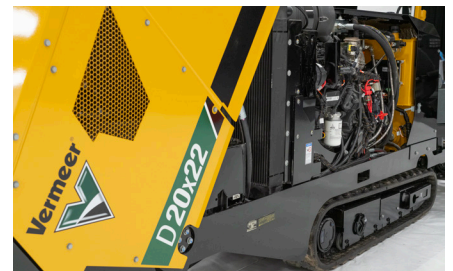
EXPERIENCIA PREMIUM PARA EL OPERADOR. Los dobles joysticks, comunes en la actual gama de perforadoras Vermeer, mejoran la eficiencia del operador y facilitan la formación. Diseñada pensando en el operador.



MÁS ACCESO A MÁS POSIBILIDADES. VermeerOne™ es más que una herramienta o una plataforma: es una experiencia diseñada para simplificar la gestión de equipos, proporcionar datos en tiempo real para tomar decisiones más inteligentes y ayudar a maximizar la productividad y la rentabilidad.



POTENCIA ADECUADA. La potencia justa para trabajos de pequeño diámetro, con 19.500 lb (86,7 kN) de empuje y tracción, ideal para perforaciones cortas.



CAPÓ ABATIBLE REDISEÑADO. Ofrece un acceso más fácil para realizar tareas de servicio y mantenimiento rutinario.

D20X22 S3 PERFORADORA HORIZONTAL DIRIGIDA

PESOS Y DIMENSIONES GENERALES

Longitud de transporte (min): 582 cm

Ancho de transporte (min): 121.9 cm

Altura de transporte (min): 198.1 cm

Peso (barra opción 1): 5.664 kg

Peso (barra opción 2): 5.810 kg

MOTOR – OPCION 1

Marca/Modelo: Deutz TD2.9

Tipo de combustible: Diesel con contenido ultra bajo de azufre

Vueltas/minuto motor (max) 2.600 vueltas/min

Emisiones: Tier 4i (EU Stage IIIA)

MOTOR – OPCION 2

Marca/Modelo: Deutz TD2.9

Tipo de combustible: Diesel con contenido ultra bajo de azufre

Vueltas/minuto motor (max): 2.600 vueltas/min

Emisiones: Tier 4 Final (EU Stage V)

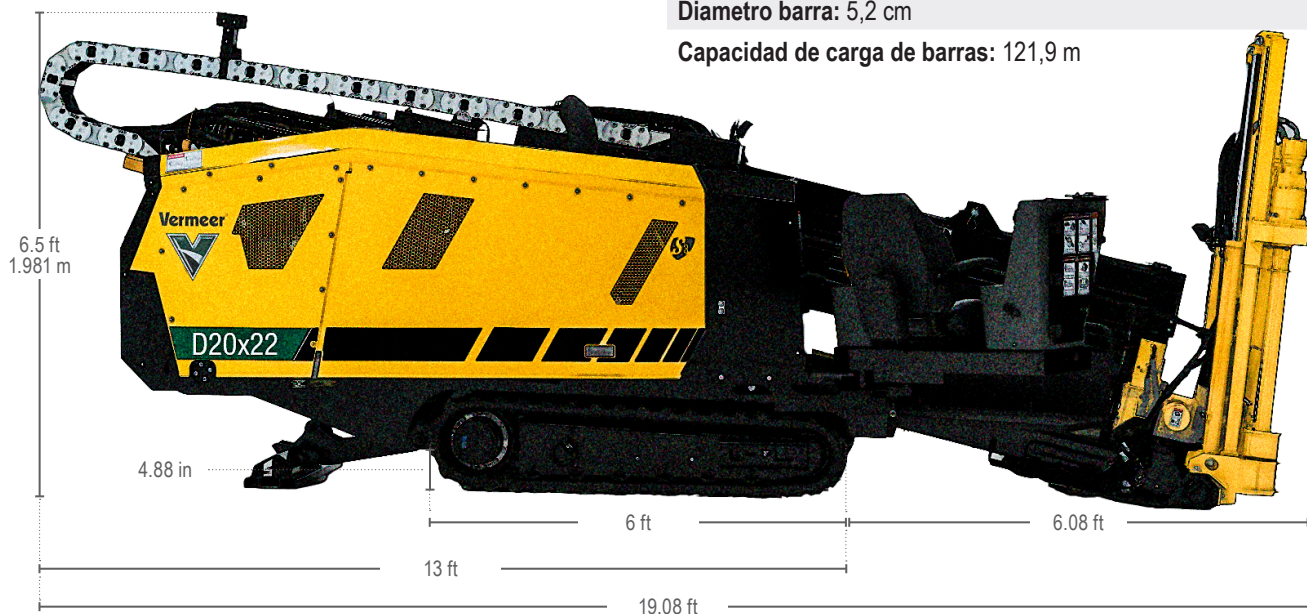
CAPACIDADES DE FLUIDO

Tanque de combustible: 94,6 L

Tanque hidráulico: 113,6 L

Sistema hidráulico: 151,4 L

DIMENSIONES - TRANSPORTE



OPERATIVIDAD

Empuje/retirada: 19,500 lb (86.7 kN)

Velocidad max del carro a vueltas/min del motor max:
48,8 m/min

Par máx del eje (bajo, a vueltas/min del motor max):
2200 ft-lb (2983 Nm)

Velocidad max del eje, vueltas/min del motor max:
250 vueltas/min

Diámetro mínimo agujero: 7,6 cm

Velocidad max de desplazamiento a vueltas/min del motor max:
5,3 lm/h

Angulo de perforación: 12°–17° (21%–30.6%)

SISTEMA DE FLUIDOS DE PERFORACION

Flujo max: 94,6 L/min

Presión máxima: 1,000 psi (6.9 MPa)

BARRA DE PERFORACION – OPCION 1

Tipología: barra Firestick®

Longitud: 3 m

Diametro barra: 4,8 cm

Capacidad de carga de barras: 121,9 m

BARRA DE PERFORACION – OPCION 2

Tipología: barra Firestick®

Longitud: 3 m

Diametro barra: 5,2 cm

Capacidad de carga de barras: 121,9 m