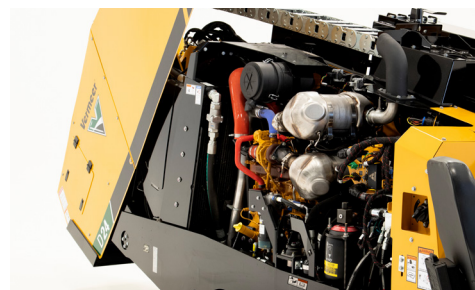


D24

PERFORADORA HORIZONTAL DIRIGIDA



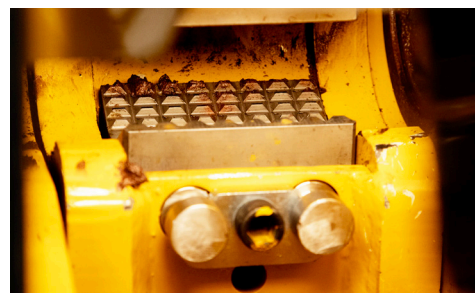
ADÁPTATE A OBRAS CONGESTIONADAS.

La D24 tiene un ancho de 56 in (142 cm) y un peso de 16.380 lb (7.430 kg), lo que la convierte en la máquina con la huella más estrecha de su categoría, manteniendo al mismo tiempo la estabilidad en diversas condiciones de terreno.

DIAGNÓSTICO INTELIGENTE A BORDO.

Adelántate con tecnología que ayuda a maximizar el tiempo de actividad, proporcionando explicaciones de diagnóstico específicas y pasos de resolución de problemas directamente al alcance del operador.

COMPONENTES FIABLES. Estableciendo un nuevo estándar en la forma de construir y diseñar perforadoras, la D24 incorpora un sistema hidráulico mejorado, un diseño eléctrico optimizado y un tren de potencia diseñado para ofrecer la máxima fiabilidad.



CAMBIO DE BARRAS FÁCIL Y

AUTOMATIZADO. Con solo pulsar un botón se completa toda la secuencia de cambio de barra, eliminando hasta 19 pasos y permitiendo a operadores de distintos niveles de experiencia dedicar más tiempo a tener más barras en el terreno.

PERFORA MÁS LEJOS EN CONDICIONES DE TERRENO MÁS EXIGENTES. Capacidad de barras líder en su categoría, disponible de forma opcional, para perforar hasta 480 ft (150 m) de barra a bordo sin necesidad de bajar de la máquina. Una bomba de lodo de 45 gpm (170 L/min) aumenta el caudal de fluido, lo que ayuda a escariar con mayor rapidez y a instalar productos de mayor tamaño más rápidamente.

MORDAZA PATENTADA DESLIZANTE Y DE LADO ABIERTO. Minimiza el número de pasos necesarios para cambiar una barra gracias a este diseño patentado. La mordaza incorpora una funcionalidad deslizante y de lado abierto que permite visualizar la unión de la barra.

D24 PERFORADORA HORIZONTAL DIRIGIDA

PESOS Y DIMENSIONES GENERALES

Longitud de transporte (min): 569 cm

Ancho de transporte (min): 142 cm

Altura de transporte (min): 226 cm

Peso: 7,430 kg

MOTOR

Marca/Modelo: CAT® C3.6

Tipo de combustible: Diesel con contenido ultra bajo de azufre

Vueltas/minuto motor (max): 2.000 vueltas/min

Potencia bruta: 100 hp (74 kW)

OPERATIVIDAD

Empuje max: 24,700 lb (110 kN)

Empuje continuo: 22,000 lb (98 kN)

Retirada max: 24,700 lb (110 kN)

Retirada continuativa: 22,000 lb (98 kN)

Diametro minimo agujero: 10.2 cm

Velocidad max. desplazamiento: 5.3 km/h

Carga automatica de barras: Si

Nivel de ruido: 88 dB(A)

Par max del eje (bajo a vueltas/min del motor max) – barras de 6 cm: 3,080 ft-lb (4,175.9 Nm)

CAPACIDADES DE FLUIDO

Tanque de combustible: 132.5 L

Sistema hidráulico: 94.5 L

CARACTERISTICAS

Mordazas: deslizante, lado abierto

Luces de trabajo: estándar

Indicador de flujo: estándar

Sistema de anclaje: estándar

Alerta de impacto: estándar

Bloqueo remoto: estándar

Presencia operador: estándar

BARRA DE PERFORACION

Tipología: #600

Marco: Firestick®

Longitud: 3 m

Diametro barra: 6.03 cm

Capacidad de carga de barras: 122 m

BARRA DE PERFORACION – OPCION 2

Tipología: #600

Marco: Firestick®

Longitud: 3 m

Diametro barra: 6.03 cm

Capacidad de carga de barras: 146 m

SISTEMA DE FLUIDOS DE PERFORACION

Flujo max: 170 L/min

Presión máxima: 900 psi (62 bar)

Marca: FMC

Capacidad de carga de tanque: 19 L

NOTAS:

Vermeer Corporation se reserva el derecho de realizar cambios en ingeniería, diseño y especificaciones; incorporar mejoras; o discontinuar la fabricación en cualquier momento sin previo aviso ni obligación. El equipo mostrado tiene fines exclusivamente ilustrativos y puede incluir accesorios o componentes opcionales. Para obtener más información sobre las especificaciones de la máquina, póngase en contacto con su distribuidor local de Vermeer. Vermeer, el logotipo de Vermeer, Equipped to Do More, Firestick y Vermeer Confidence Plus son marcas comerciales de Vermeer Manufacturing Company en EE. UU. y/o en otros países. Origin es una marca comercial de Origin Engines, Inc. © 2026 Vermeer Corporation. Todos los derechos reservados.

